
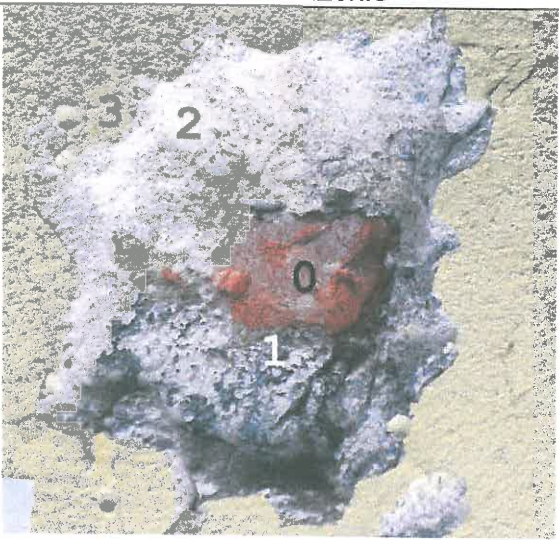
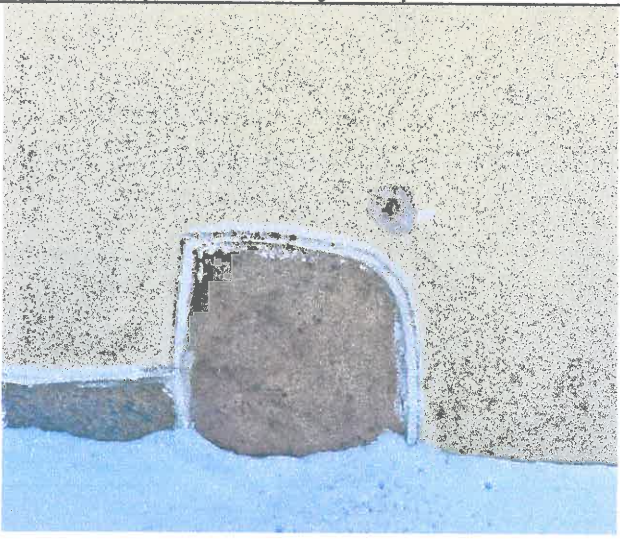
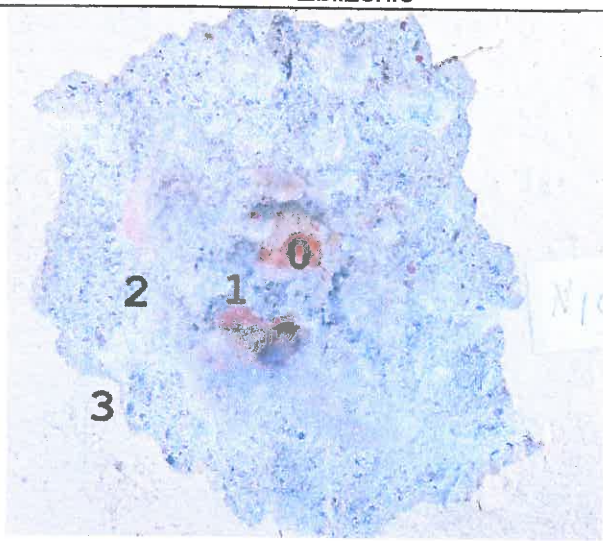

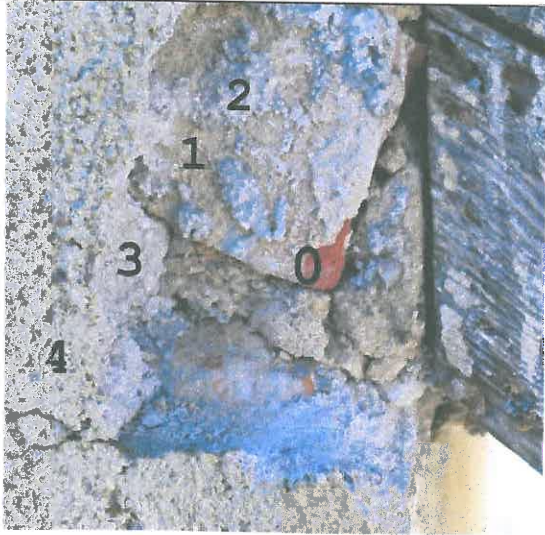


Odkrywka n/s10- tynk pod okapem	Zbliżenie
	
<p>Opis odkrywki</p>	
<p>0- cegła 1- cementowa obrzutka 2- tynk współczesny/ lata 90-te/ 3- farba współczesna Na cegle wtórny tynk cementowo-wapienny</p>	

Odkrywka n/s13- tynk w partii nad cokołem	Zbliżenie
	
<p>Opis odkrywki</p>	
<p>0- cegła 1- cementowa obrzutka 2- tynk współczesny/ lata 90-te/ 3- farba współczesna Na cegle wtórny tynk cementowo-wapienny</p>	



Widok elewacji północnej z lokalizacją odkrywki

Odkrywka n/s12- tynk elewacja w sąsiedztwie dachu	Zbliżenie
	
<p>Opis odkrywki</p>	
<p>0- cegła 1- tynk wapienno-piaskowy 2- cementowa obrzutka 3- tynk współczesny/ lata 90-te/ 4- współczesna farba</p> <p style="text-align: center;">Zachowały się śladowe ilości pierwotnego tynku na cegle</p>	

Podsumowanie.

Na elewacjach praktycznie w całości usunięto stare tynki wapienne i wykonano nowe tynki cementowe. Pierwotne tynki zachowały się szczątkowo w niektórych miejscach. Na fotografii archiwalnej widoczny jest kościół w dość jasnej tonacji. Na zbliżeniu – pomimo dużego ziarna pozytywu /widocznego zwłaszcza w partiach nieba/, można odnieść wrażenie, że tynk posiada fakturę. To by się zgadzało z odnalezionymi resztkami oryginalnego tynku widocznymi na odkrywce nr 4. Najprawdopodobniej tynk miał formę baranka lub rapówki, stąd nie był malowany. Interesujące są parapety widoczne na starej fotografii. Wyraźnie są grube, ciemne- możliwe, że wykonane z cegły, obecnie niezachowane- dziś wszystkie wykonane są blachy ocynkowanej i pomalowane.



7.0 STAN ZACHOWANIA I PRZYCZYNY ZNISZCZEŃ

Aktualny stan zachowania ogólnie można uznać jako dobry, nie traktując współczesnych tynków cementowych- dość silnych, o niskiej paro-przepuszczalności, jako rodzaj uszkodzenia. Ponieważ nie posiadają znaczących ubytków, dobrze przylegają do podłoża i praktycznie nie widać zawilgoceń negatywnie wpływających na

mury, należałoby je pozostawić. Usuwanie ich może spowodować uszkodzenia cegieł, co byłoby znacznie bardziej szkodliwym działaniem niż ich pozostawienie.

Najpoważniejsze uszkodzenia to miejscowe pionowe spękania ścian nawy w strefie południowej i zachodniej. Po za tym, widoczne są niewielkie złuszczenia powierzchniowe w miejscach zawilgoceń– miejsca od północy, oraz ogólnie na całości szare nawarstwienia smółkowate i miejscowe grube nawarstwienia glonów i porostów. Tynki w wielu miejscach posiadają siatkę niegroźnych mikrospękań, widać złuszczenia farb i plamy.

Głównymi przyczynami zniszczeń jest negatywne oddziaływanie szkodliwego środowiska i mała odporność materiałów.

8.0 CEL, ZAŁOŻENIA ORAZ OCZEKIWANE EFEKTY PRAC KONSERWATORSKICH

Obiekt należy poddać zabiegom konserwatorskim, których głównym celem będzie poprawa estetyki. Ze względu na dobry stan tynków proponuje się pozostawienie ich w obecnej formie. Konieczne będzie wykonanie naprawy w miejscach spękań, oczyszczenie i pomalowanie tynków. Proponuje się wykończenie w kolorystyce, wynikającej z badań- kolor zachowanych resztek tynków.

Proponowany kolor- S1510-Y20R

Do wymiany i rekonstrukcji należy uwzględnić obróbki blacharskie na parapetach, w niektórych oknach brakuje, a jeśli są to z blachy ocynkowanej narażonej na korozję.

Oczekiwane efekty:

- zaspokojenie potrzeb Inwestora
- przywrócenie walorów estetycznych

9.0 PROGRAM PRAC KONSERWATORSKICH

Tynki

1. Usunięcie powłok farb z pozostawionych tynków

Zaleca się zastosowanie skutecznego preparatu zmydlającego np. AGE prod. Remmers. Jest to mieszanina o konsystencji pasty, emulgująca w wodzie i ulegająca degradacji biologicznej. Preparat nanosi się na pomalowaną powierzchnię za pomocą wałka lub pędzla, po czym szczelnie przykrywa folią. W takim stanie pozostawia się do spęcznienia powłoki. Po upływie określonego czasu preparat wraz ze zmiękczoną warstwą olejną zmywa się wodą lub parą wodną za pomocą myjki wysokociśnieniowej. W przypadku pozostałości powłok olejnych czynności powtarza się.

2. Dezynfekcja.

Miejsca widocznych nawarstwień glonów i profilaktycznie pozostałe partie, wykonać dezynfekcję preparatem o właściwościach biobójczych np: Renogal, Algat lub innym.

3. Wykonanie przeszycia spękań. Zastosować metodę spiralnych prętów typu Helifix ze stali austenitycznej. Użyć systemowych zapraw do wtapienia prętów.

4. Nałożenie warstwy cienkowarstwowego tynku o uziarnieniu 2,0-2,2mm. Tynk należy zatrzeć gąbką „wyciągając ziarno”, tak aby było dobrze widoczne, naśladując drobny baranek

5. Pomalowanie tynków.

Proponuje się użycie farb mineralnych, np. prod. Keim lub Remmers, w ustalonej kolorystyce.

Cokół kamienny.

1. Oczyszczyć spoiny z powłok farb metodami jak w przypadku tynków
2. Usunąć spoiny wypadające i miejscowo uszkodzone
3. Całość oczyścić metodą piaskowania, dobierając rodzaj ścierniwa i ciśnienie piaskowania tak, aby nie uszkadzać spoin.
4. Uzpełnić spoiny zaprawami gotowymi do kamieni np. prod Remmers, Optolith, Tubag.

Proponuje się wymianę parapetów ocynkowanych na niekorodujące tytanowo- cynkowe.

Opracował: M. Cholewka



Fragment tynku z widocznymi zluszczeniami farby



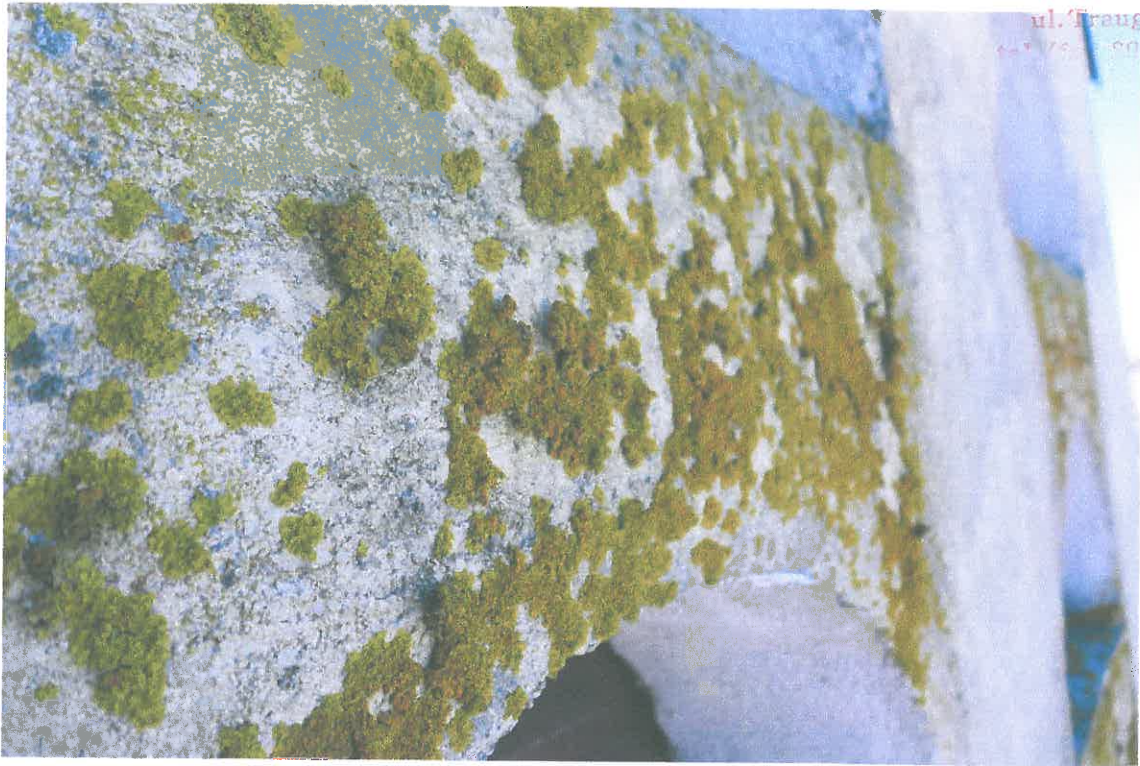
Współczesne żaluzje w oknie



Nierówności tynku.



Widok spękań i glonów na tynku



Grube nawarstwienia glonów



Widok spękań do przeszycia



Widok spękań
zakwalifikowanych do
przeszycia prętami spiralnymi.





Zbliżenie parapetu z blachy ocynkowanej