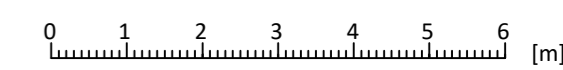
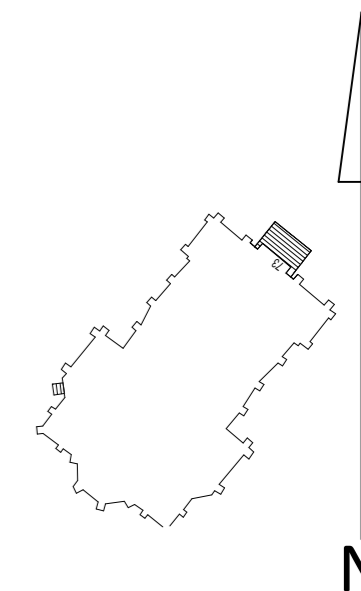


# ELEWACJA ZACHODNIA

skala 1:100



"REMONT BUDYNKU NEOGOTYCKIEGO  
KOŚCIOŁA P.W. ŚWIĘTEGO JANA  
CHRZCICIELA W JANOWCU  
KOŚCIELNYM"

Janowiec Kościelny 73, Jednostka ewidencyjna:  
Janowiec Kościelny, nr obrębu: 0009, dz. nr 224

Inwestor / Zamawiający:  
Parafia Świętego Jana Chrzciciela  
w Janowcu Kościelnym

Kategoria obiektu budowlanego: X

status projektu:  
INWENTARYZACJA

tytuł:  
ELEWACJA ZACHODNIA

projektant:  
mgr. inż. Ewa Szulczak  
upr. bud. WAM /0060/POOK/18

30 WRZEŚNIA 2024 nr rys.

1:100

INW-2