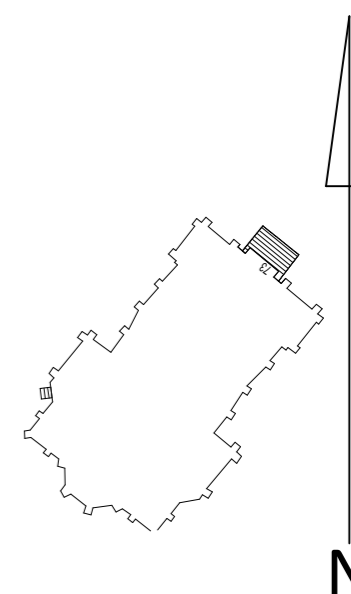


# ELEWACJA POŁUDNIOWA

skala 1:100



0 1 2 3 4 5 6 [m]

"REMONT BUDYNKU NEOGOTYCKIEGO  
KOŚCIOŁA P.W. ŚWIĘTEGO JANA  
CHRZCIEŁA W JANOWCU  
KOŚCIELNYM"

Janowiec Kościelny 73, Jednostka ewidencyjna:  
Janowiec Kościelny, nr obrębu:0009,dz. nr 224

Inwestor / Zamawiający:

Parafia Świętego Jana Chrzciciela  
w Janowcu Kościelnym

Kategoria obiektu budowlanego: X

status projektu:

INWENTARYZACJA

tytuł:

ELEWACJA ZACHODNIA

projektant:

mgr. inż Ewa Szulczak  
upr. bud. WAM /0060/POOK/18

130 WRZEŚNIA 2024

nr rys.

1:100

INW-3

blacha powlekana  
łaty  
kontrłaty  
krokwie

cokół kamienny na zaprawie  
cementowo-wapiennej

+41,02

+20,66

+21,12

+18,44

+20,66