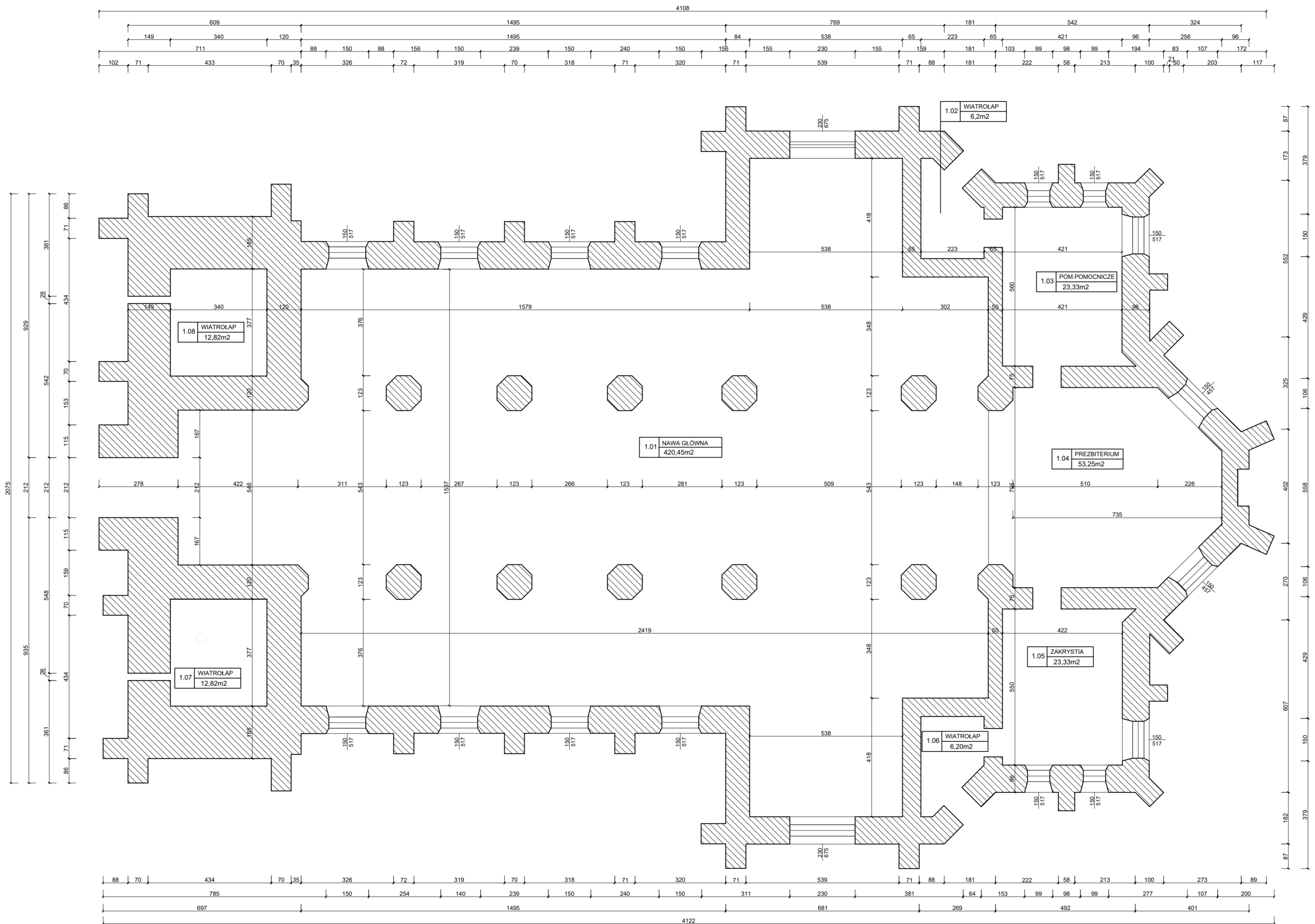
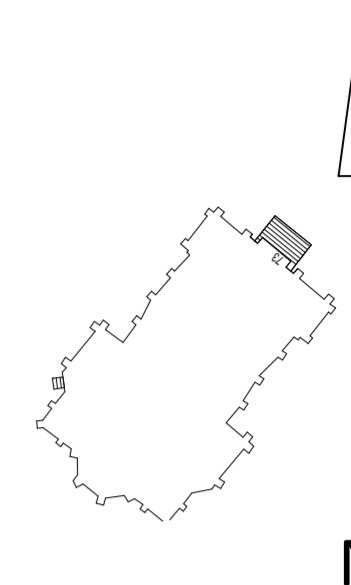


RZUT KONDYGNACJI

skala 1:100



ZESTAWIENIE POWIERZCHNI

NUMER	NAZWA	POWIERZCHNIA
A1.01	NAWA GŁÓWNA	420,4500
A1.02	WIATROLAP	6,2000
A1.03	POM. GOSPODARCZE	23,3300
A1.04	PREZBITERIUM	53,2500
A1.05	ZAKRYSTIA	23,3300
A1.06	WIATROLAP	6,2000
A1.07	WIATROLAP	12,8200
A1.08	WIATROLAP	12,8200



"REMONT BUDYNKU NEOGOTYCKIEGO
KOŚCIOŁA P.W. ŚWIĘTEGO JANA
CHRZCIELA W JANOWCU
KOŚCIELNYM"

Janowiec Kościelny 73, Jednostka ewidencyjna:
Janowiec Kościelny, nr obrębu:0009,dz. nr 224

Inwestor / Zamawiający:

Parafia Świętego Jana Chrzciciela
w Janowcu Kościelnym

Kategoria obiektu budowlanego: X

status projektu:

INWENTARYZACJA

tytuł:

RZUT KONDYGNACJI

projektant:

mgr. inż Ewa Szulczak
upr. bud. WAM /0060/POOK/18

30 WRZEŚNIA 2024

nr rys.

INW-5

1:100