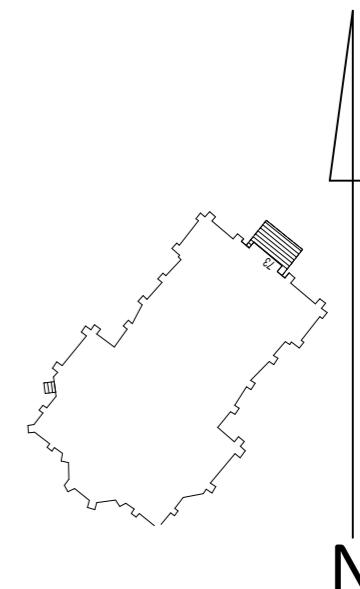


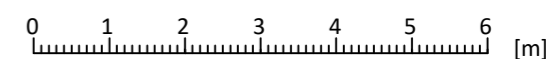
# ŻALUZJE WIEŻY KOŚCIOŁA

skala 1:100



## ZAKRES PRAC:

1. Wymiana żaluzji w otworach w wieżach obiektu: Oboknie o szerokości 15 cm i grubości 5 cm. Otwory wykonane na deski żaluzji 0,5 cm większe niż wymiar desek wypełniających. Deski wypełnienia żaluzji szerokości 17 cm i grubości 2 cm.
2. Impregnacja drewna przeciw grzybom i owadom np. AltaxPenetrin
3. Żaluzje pomalować bejca w celu uzyskania efektu postarzenia.
4. Wysokość oraz szerokość żaluzji domierzyć przed ich wykonaniem.



## "REMONT BUDYNKU NEOGOTYCKIEGO KOŚCIOŁA P.W. ŚWIĘTEGO JANA CHRZCICIELA W JANOWCU KOŚCIELNYM"

Janowiec Kościelny 73, Jednostka ewidencyjna:  
Janowiec Kościelny, nr obrębu: 0009, dz. nr 224

Inwestor / Zamawiający:

Parafia Świętego Jana Chrzyciela  
w Janowcu Kościelnym

Kategoria obiektu budowlanego: X

status projektu:

PROJEKT  
ARCHITEKTONICZNO-BUDOWLANY

## ŻALUZJE WIEŻY KOŚCIOŁA

projektant:

mgr inż. arch. Beata Piaskowska  
upr. bud. 3/KPOKK/2015

projektant sprawdzający:

mgr inż. arch. Marta Wdowiak - Jendrzeczak  
upr. bud. 9/KPOKK/2018

data: 29 marca 2024

nr rys.

skala: 1:100

# PB-6

