



FOT.34 WEJŚCIE NA WIEŻĘ ZACHODNIĄ.



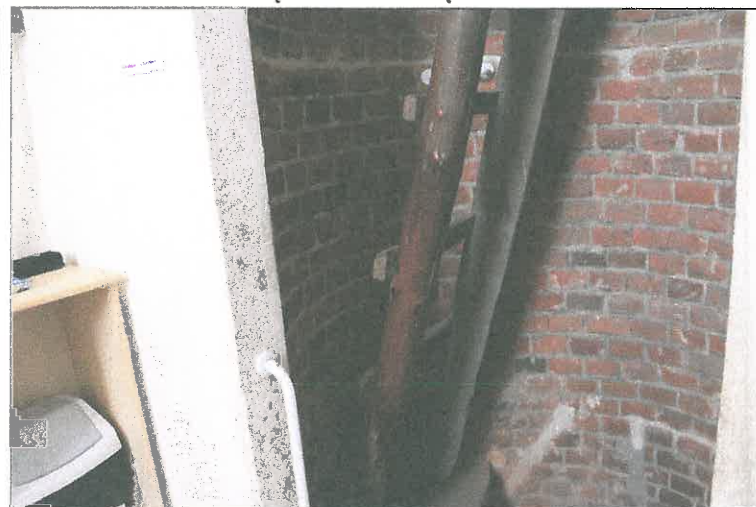
FOT.35 WEJŚCIE NA WIEŻĘ ZACHODNIĄ.



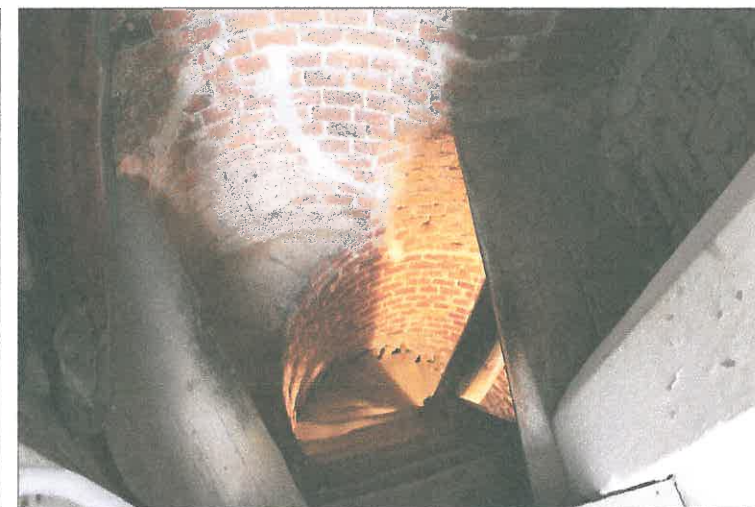
FOT.36 WEJŚCIE NA WIEŻĘ ZACHODNIĄ.



FOT.37 WEJŚCIE NA CHÓR.



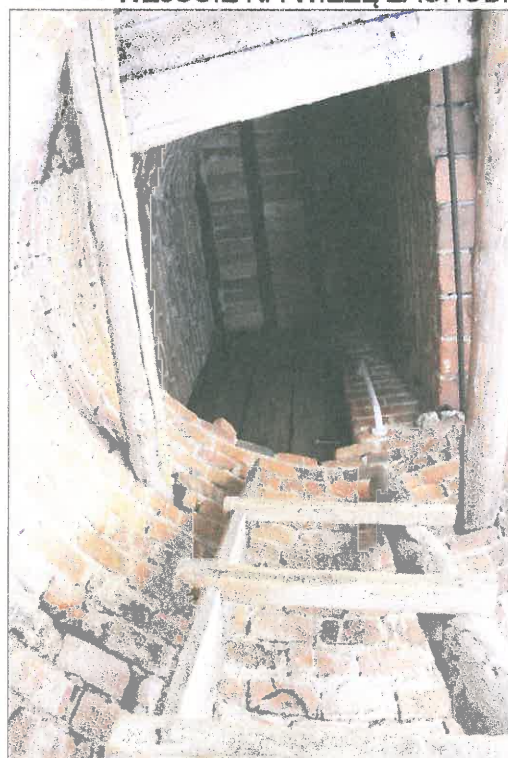
FOT.38 WEJŚCIE NA WIEŻĘ ZACHODNIĄ.



FOT.39 WEJŚCIE NA CHÓR.



FOT.40 WEJŚCIE NA WIEŻĘ ZACHODNIĄ.



FOT.41 WEJŚCIE NA WIEŻĘ ZACHODNIĄ.



FOT.42 WEJŚCIE NA WIEŻĘ ZACHODNIĄ.

# Inwentaryzacja fotograficzna INW- 9



"Remont budynku neogotyckiego Kościoła p.w. Świętego Jana Chrzciciela w Janowcu Kościelnym "

13-111 Janowiec Kościelny, Janowiec Kościelny 72  
jednostka ewidencyjna: Janowiec Kościelny,  
nr obrębu: 0009 , dz. nr 224

Inwestor / Zamawiający:  
Rzymskokatolicka Parafia p.w. Świętego  
Jana Chrzciciela w Janowcu Kościelnym

status projektu: INWENTARYZACJA

tytuł:  
INWENTARYZACJA FOTOGRAFICZNA

projektant:  
mgr. inż Ewa Szulczak  
upr. bud. WAM /0060/POOK/18 *Szulczak*

data: 30 WRZEŚNIA 2023 nr rys. INW-9  
skala: