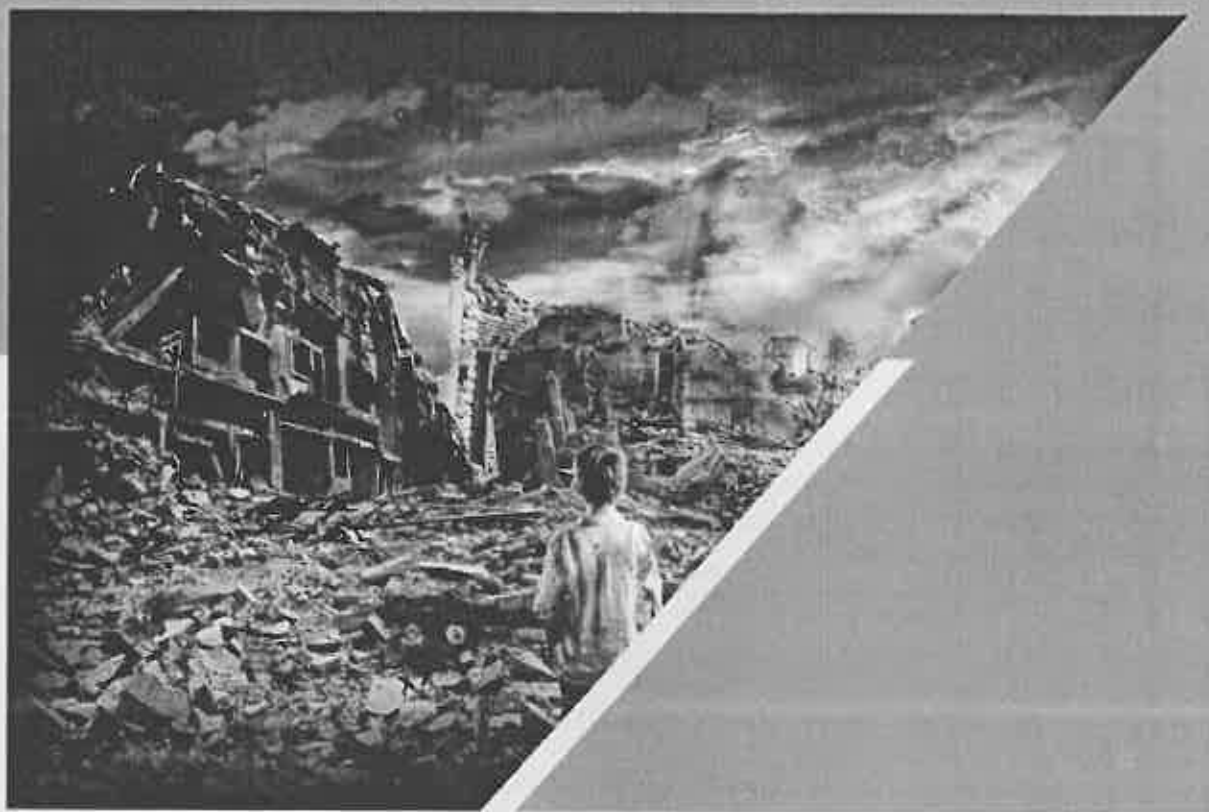


APEL o pomoc dla uchodźców z Ukrainy



Niektórzy ludzie decydują się na opuszczenie swojego domu.

Jeżeli chcesz i możesz przyjąć osoby uciekające z Ukrainy pod swój dach, bądź masz możliwość wynajęcia pokoju lub mieszkania prosimy o kontakt pod

nr tel.: 89 626 20 02

bądź na maila: gmina@janowiec.com.pl

Ty musisz tylko zdecydować czy chcesz pomóc.



**# Solidarni
z Ukrainą**

Świadczenie 300 zł dla obywateli Ukrainy Виплата 300 злотих для громадян України

Osoby uprawnione do otrzymania:

1. obywatel Ukrainy, którzy przybył na terytorium Rzeczypospolitej Polskiej bezpośrednio z terytorium Ukrainy w związku z działaniami wojennymi prowadzonymi na terytorium tego państwa,
2. obywatel Ukrainy posiadający Kartę Polaka, który wraz z najbliższą rodziną z powodu tych działań wojennych przybył na terytorium Rzeczypospolitej Polskiej,
3. małżonek obywatela Ukrainy, o ile przybył on na terytorium Rzeczypospolitej Polskiej bezpośrednio z terytorium Ukrainy w związku z działaniami wojennymi prowadzonymi na terytorium tego państwa,
4. dzieci obywateli wymienionych w pkt 1, 2 i 3.

Особи, які мають право на отримання:

1. громадянин України, який прибув на територію Республіки Польща безпосередньо з території України у зв'язку з бойовими діями, що ведуться на території цієї держави,
2. громадянин України, який має Карту поляка, який разом із найближчою сім'єю прибув на територію Республіки Польща у зв'язку з цими бойовими діями,
3. дружина/чоловік громадянина України за умови, що він прибув на територію Республіки Польща безпосередньо з території України у зв'язку з бойовими діями, що ведуться на території цієї держави,
4. діти громадян, зазначених у пунктах 1, 2 та 3

Podstawowe wymagania:

1. wjazd do Polski w okresie od 24 lutego 2022 roku,
2. wpisanie do rejestru PESEL.

Основні вимоги:

1. в'їзд до Польщі в період з 24 лютого 2022 р.,
2. занесені до реєстру PESEL.

Wnioski o wypłatę tego świadczenia można składać w Gminnym Ośrodku Pomocy Społecznej w Janowcu Kościelnym (13-111 Janowiec Kościelny 148) w godzinach 7.15-15.15.

Zаяву на виплату цієї допомоги можна подати до Гмінного Оśrodка Pomocy Społecznej w Janowcu Kościelnym (Гмінного Центру Соціальної Допомоги) за години 7.15-15.15.

Wnioski można pobrać i wypełnić na miejscu. Do wypełnienia będą potrzebne następujące dane, które trzeba będzie wpisać we wniosku (swoje i małoletnich dzieci):

- imię (imiona) i nazwisko
- datę urodzenia
- obywatelstwo
- płeć
- aktualny adres pobytu na terenie gminy Janowiec Kościelny.

Шаблони заяв можна заповнити на місці (латиницею). Для заповнення заяви вам знадобляться наступні дані, які потрібно подати в заяві (ваші та неповнолітніх дітей):

- ім'я (імена) та прізвище
- дата народження
- громадянство
- стать
- поточна адреса перебування в гміні Janowiec Kościelny.

Należy także mieć ze sobą dokumenty (swoje i dzieci).

- dokument stanowiący podstawę przekroczenia granicy – rodzaj, seria i numer dokumentu (np. paszport)
- informacja o dacie wjazdu na terytorium Polski
- numer PESEL (należy mieć ze sobą powiadomienia o nadaniu nr PESEL wydane przez Urząd Gminy)

Dodatkowo prosimy o podanie przez osobę składającą wniosek następujących danych, które ułatwią nam kontakt i przyspieszą wypłatę (o ile je posiada):

- numer polskiego konta bankowego

Ви також повинні мати при собі документи (ваші та дітей):

- документ, що є підставою для перетину кордону – тип, серія та номер документа (наприклад, паспорт)
- інформація про дату в'їзду на територію Польщі
- номер PESEL (ви повинні мати документ підтвердження про надання номера PESEL, видане урядом гміни)

Крім того, ми просимо особу, яка подає заяву, надати такі дані, які полегшать контакт та прискорять виплату (якщо вони є):

- номер польського банківського рахунку