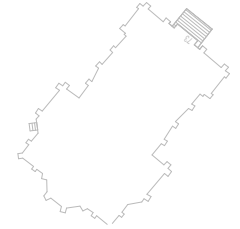


Plan sytuacyjny



Budynek objęty opracowaniem

"WYMIANA ŁAWEK W KOŚCIELE P.W. ŚWIĘTOGO JANA CHRZCIECIĘLA W JANOWCU KOŚCIELNYM"

Janowiec Kościelny 73, jednostka ewidencyjna: Janowiec Kościelny, nr obrębu:0009,dz. nr 224

Inwestor / Zamawiający:

Parafia Świętego Jana Chrzciciela w Janowcu Kościelnym

Kategoria obiektu budowlanego: X

status projektu:

PROGRAM PODEJMOWANYCH INNYCH DZIAŁAŃ PRZY ZABYTKU

tytuł:

Plan sytuacyjny

projektant:

mgr. inż Ewa Szulczak
upr. bud. WAM /0060/POOK/18

11 października 2023

nr rys.

PS-1

1:500

